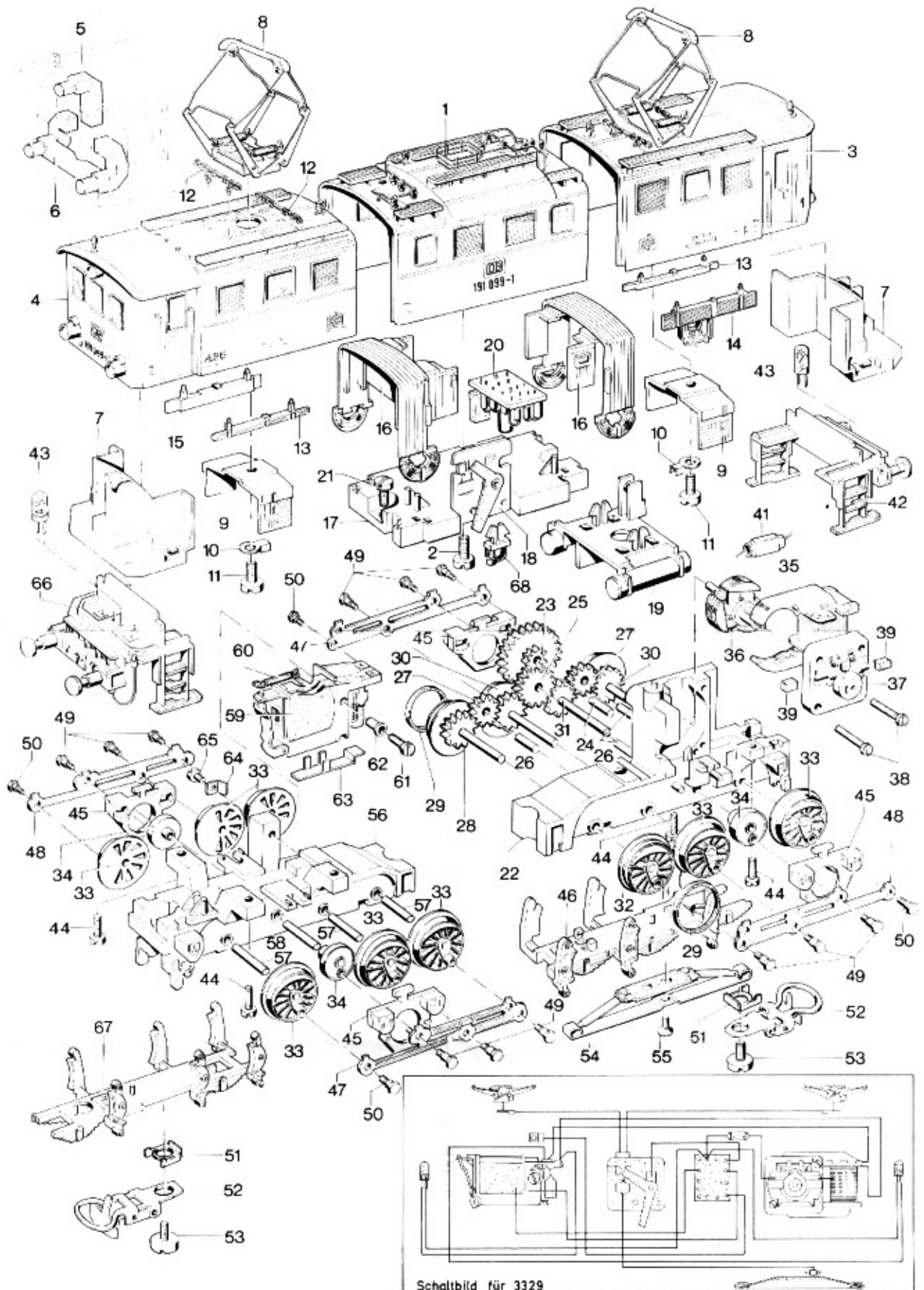


Einzelteile der Lokomotiven 3329, 33291, 3629 und 37291

märklin
HO



Prinzipdarstellung

Einzelteile der Lokomotiven 3329, 33291, 3629 und 37291

| Lfd. Nr. | Benennung | Bestell-Nr. | | | |
|----------|--|-------------|---------|---------|---------|
| | | 3329 | 33291 | 3629 | 37291 |
| 1 | Mittelkasten-Aufbau (komplett) | 25 1250 | 20 2947 | 25 1250 | 20 2947 |
| 2 | Zylinderschraube | 78 5280 | 78 5280 | 78 5280 | 78 5280 |
| 3 | Endkasten-Aufbau (komplett) | 25 1340 | 20 2945 | 25 1340 | 20 2945 |
| 4 | oder Endkasten-Aufbau (komplett) mit | 25 1450 | 20 2942 | 25 1450 | 20 2942 |
| 5 | Lichtkörper | 25 1380 | 34 5910 | 25 1380 | 34 5910 |
| 6 | Lichtkörper | 25 1390 | - | 25 1390 | - |
| 7 | Abdeckung | 25 1400 | 25 1400 | 25 1400 | 25 1400 |
| 8 | Scherenstromabnehmer | 25 7830 | 25 7830 | 25 7830 | 25 7830 |
| 9 | Inneneinrichtung | 25 7860 | 25 7860 | 25 7860 | 25 7860 |
| 10 | Kabelschuh | 70 3010 | 70 3010 | 70 3010 | 70 3010 |
| 11 | Zylinderschraube | 78 5340 | 78 5340 | 78 5340 | 78 5340 |
| 12 | Isolatorenattrappe | 25 7850 | 25 7850 | 25 7850 | 25 7850 |
| 13 | Leitungsattrappe | 25 1410 | 25 1410 | 25 1410 | 25 1410 |
| 14 | Leitungsattrappe bzw. | 25 1460 | 25 1460 | 25 1460 | 25 1460 |
| 15 | Leitungsattrappe | 25 1420 | 25 1420 | 25 1420 | 25 1420 |
| 16 | Balg | 25 1110 | 25 1110 | 25 1110 | 25 1110 |
| 17 | Brückenträger | 25 1080 | 25 1080 | 25 1080 | 25 1080 |
| 18 | Umschalter | 25 1230 | 25 1230 | 25 1230 | 25 1230 |
| 19 | Kesselattrappe | 25 1090 | 25 1090 | 25 1090 | 25 1090 |
| 20 | Vorschaltel Elektronik | 25 8910 | - | - | - |
| 21 | Ansatzschraube | 75 5020 | 75 5020 | 75 5020 | 75 5020 |
| 22 | Treibgestell (komplett) mit den wichtigsten Teilen: | 45 5820 | 20 2934 | 39 9060 | 20 2934 |
| 23 | Beisatzrad Z 42/7 | 24 3270 | 24 3270 | 24 3270 | 24 3270 |
| 24 | Lagerbolzen | 24 0970 | 24 0970 | 24 0970 | 24 0970 |
| 25 | Zahnrad Z 30 | 23 1850 | 23 1850 | 23 1850 | 23 1850 |
| 26 | Lagerbolzen | 23 1840 | 23 1840 | 23 1840 | 23 1840 |
| 27 | Zahnrad Z 20 | 24 2510 | 24 2510 | 24 2510 | 24 2510 |
| 28 | Treibachsenteil mit Z 25 D 14 | 42 5840 | 20 2935 | 42 5840 | 20 2935 |
| 29 | Haftreifen | 7153 | 7153 | 7153 | 7153 |
| 30 | Treibachsenteil Z 25 D 14 | 42 5890 | 20 2937 | 42 5890 | 20 2937 |
| 31 | Treibkurbelteil Z 25 | 34 7140 | 34 5660 | 34 7140 | 34 5660 |
| 32 | Treibrad mit Haftreifen D 14 | 42 5830 | 20 2939 | 42 5830 | 20 2939 |
| 33 | Treibrad D 14 | 39 8180 | 20 2938 | 39 8180 | 20 2938 |
| 34 | Treibkurbel | 34 7100 | 34 5670 | 34 7100 | 34 5670 |
| 35 | Feldmagnet (bei 3828, 3829 Polbügel) | 23 1390 | 23 1390 | 23 1390 | 38 9000 |
| 36 | Anker | 24 5480 | 24 5480 | 24 5480 | 38 6820 |
| 37 | Motorschild | 23 1350 | 23 1350 | 23 1350 | 38 6940 |
| 38 | Zylinderschraube | 78 5140 | 78 5140 | 78 5140 | 78 5140 |
| 39 | Bürstenpaar | 60 1460 | 60 1460 | 60 1460 | 60 1460 |
| 40 | - | - | - | - | - |
| 41 | UKW-Drossel (Entstördrossel) | 60 0910 | 60 0910 | 60 0910 | 51 6520 |
| 42 | Pufferbohle | 25 1200 | 34 5730 | 25 1200 | 34 5730 |
| 43 | Glühlampe | 61 0040 | 61 0040 | 61 0080 | 61 0080 |
| 44 | Zylinderschraube (für Endkasten) | 75 0170 | 75 0170 | 75 0170 | 75 0170 |
| 45 | Attrappe | 24 3250 | 24 3250 | 24 3250 | 24 3250 |
| 46 | Bremsattrappe | 24 3720 | 24 3720 | 24 3720 | 24 3720 |
| 47 | Kuppelstange (links) | 34 7160 | 34 7160 | 34 7160 | 34 7160 |
| 48 | Kuppelstange (rechts) | 34 7150 | 34 7150 | 34 7150 | 34 7150 |
| 49 | Sechskantansatzschraube | 75 5230 | 75 5230 | 75 5230 | 75 5230 |
| 50 | Sechskantansatzschraube | 20 1810 | 20 1810 | 20 1810 | 20 1810 |
| 51 | Kupplungsfeder (Kupplungsschacht) | 28 8210 | 34 5760 | 28 8210 | 34 5760 |
| 52 | Kupplung (Kurzkupplung) | 70 1630 | 70 1630 | 70 1630 | 70 1630 |
| 53 | Zylinderschraube | 75 0180 | 75 0180 | 75 0180 | 75 0180 |
| 54 | Schleifer | 7185 | 7185 | 7185 | 7185 |
| 55 | Senkschraube | 75 6100 | 75 6100 | 75 6100 | 75 6100 |
| 56 | Treibgestell (komplett) (mit Pos. 33 und Pos. 34) | 42 5930 | 20 2941 | 42 5930 | 20 2941 |
| 57 | Welle | 76 0090 | 76 0090 | 76 0090 | 76 0090 |
| 58 | Achse | 76 0020 | 76 0020 | 76 0020 | 76 0020 |
| 59 | Fahrtrichtungsschalter mit | 25 2200 | - | - | - |
| 60 | Schaltschieberfeder | 7194 | - | - | - |
| 61 | Zylinderschraube | 78 5110 | - | - | - |
| 62 | Isolierbuchse und | 25 2210 | - | - | - |
| 63 | Auflage | 25 2190 | - | - | - |
| 64 | Lötflamme | 23 1470 | 23 1470 | 70 3510 | 23 1470 |
| 65 | Zylinderschraube | 78 5010 | 78 5030 | 78 5030 | 78 5030 |
| 66 | Pufferbohle | 25 7870 | 34 5730 | 25 7870 | 34 5730 |
| 67 | Bremsattrappe | 25 1970 | 25 1970 | 25 1970 | 25 1970 |
| 68 | Attrappe | 25 1100 | 25 1100 | 25 1100 | 25 1100 |
| | Decoder (Leiterplatte) | - | 67 0040 | 6080 | 61 4090 |
| | Halteplatte | - | 40 5040 | 25 8820 | 25 8820 |
| | Quader-Magnet | - | - | - | - |